

ISTRUZIONI PER LA FORMULAZIONE DEL PREVENTIVO VIA MAIL

Per realizzare il preventivo cosa serve?

Per la realizzazione del preventivo servono semplicemente 3 cose, foto, misure mail di contatto.

Perche tutto via mail?

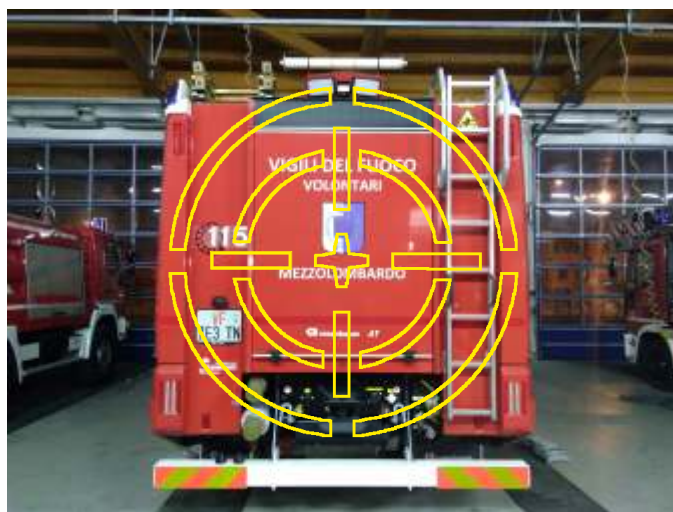
Per due fattori, ottimizzare i costi e le tempistiche.

Come fare le foto:

Per una realizzazione corretta di una foto, serve che quest'ultima venga fatta con una macchina fotografica o con un cellulare che abbia una buona risoluzione.

La foto dev'essere ben centrata, sia orizzontalmente che verticalmente.

Per avere delle buone proporzioni l'obbiettivo dovrà essere posizionato ad una distanza sufficiente da contenere tutto il mezzo, e soprattutto dovrà essere centrato rispetto al vano posteriore del mezzo.

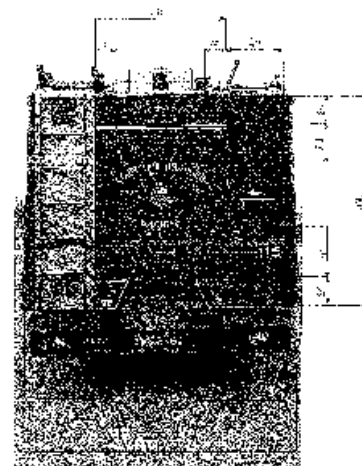


Come rilevare le misure:

Le misure dovranno essere rilevate con un metro e dovranno essere rilevate le misure delle parti che si vogliono decorare tenendo in considerazione sempre la parte con maggiori dimensioni, dato che alcuni particolari dei mezzi possono essere rastremati o non regolari.



esempio rilievo misure da inviare via mail per ricevere il preventivo



Formulazione ed invio del preventivo

Una volta che sono pervenute misure le foto, possiamo realizzare il preventivo ed inviarvi anche un bozzetto di come verrebbe la decorazione finita sul Vs. mezzo, in modo tale che anche visivamente potrete vedere come sarà realizzato.

La conferma:

L'eventuale conferma va inviata via mail a: info@serinordtre.it, con timbro e firma del legale rappresentante sia sul bozzetto che sul preventivo. Successivamente si concorderà la data per l'installazione presso la Vs. sede.

L'applicazione del materiale

L'applicazione del materiale, verrà fatta direttamente dal nostro personale presso la Vs. sede.

I vantaggi sono molteplici, e cioè:

- non si hanno costi di trasferimento del Vostro/i mezzo/i;
- l'automezzo rimane sempre a disposizione per eventuali interventi;
- si può vedere direttamente dal vivo come si procede all'applicazione;
- si possono fare eventuali piccole modifiche.

Per risparmiare sull'applicazione cosa si può fare?

Per andare a risparmiare sul periodo di applicazione, si dovrà far trovare l'automezzo con scaletta, fari, maniglie, già smontati, per poi poterli rimontare in un secondo momento appena fatta l'applicazione. Gli adesivi che occupano la zona della decorazione dovranno essere preventivamente rimossi.

NOTE IMPORTANTI:

Le aree che saranno sottoposte a decorazione non dovranno aver subito interventi di carrozzeria negli ultimi 15 gg.

Gli automezzi si dovranno trovare puliti al momento della decorazione.

Gli automezzi non dovranno essere puliti con prodotti siliconici o con cere.



BUONO SCONTO DEL 10%

*VALIDO PER 1 AUTOMEZZO PESANTE DI OGNI SINGOLO CORPO
DA ALLEGARE ALLA CONFERMA D'ORDINE

CORPO VVF DI:

TARGA AUTOMEZZO: VF TN



RESCUE DESIGN



Decorazioni veicoli di soccorso con
materiali adesivi ad alta visibilità

